


Suivez 
LE GUIDE
avec
Ewen & Maëlle



**GRANIT
ROSE
TOUR**

CIRCUIT D'INTERPRÉTATION 

40 jeux
énigmes
& découvertes

à PERROS-GUIREC - TRÉGASTEL
PLEUMEUR-BODOU - TRÉBEURDEN

1€

Comment
ça marche ?

- 1 Demande à tes parents de télécharger l'application mobile sur granitrose-tour.com



OU
DISPONIBLE SUR
Google play

OU
Télécharger dans
l'App Store

- 2 Sur chaque point d'intérêt scanne le flash code via l'application et accède à plus de contenu
- 3 Aide-toi de l'application pour répondre aux questions sur les 40 points de visite du circuit

www.granitrose-tour.com

Avant de commencer,
tu auras besoin :



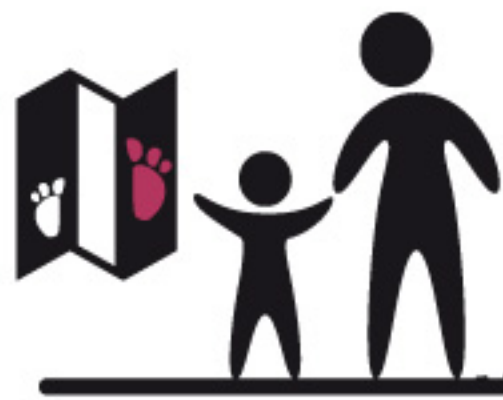
du mobile
de tes parents



d'un stylo ou
de crayons de
couleurs

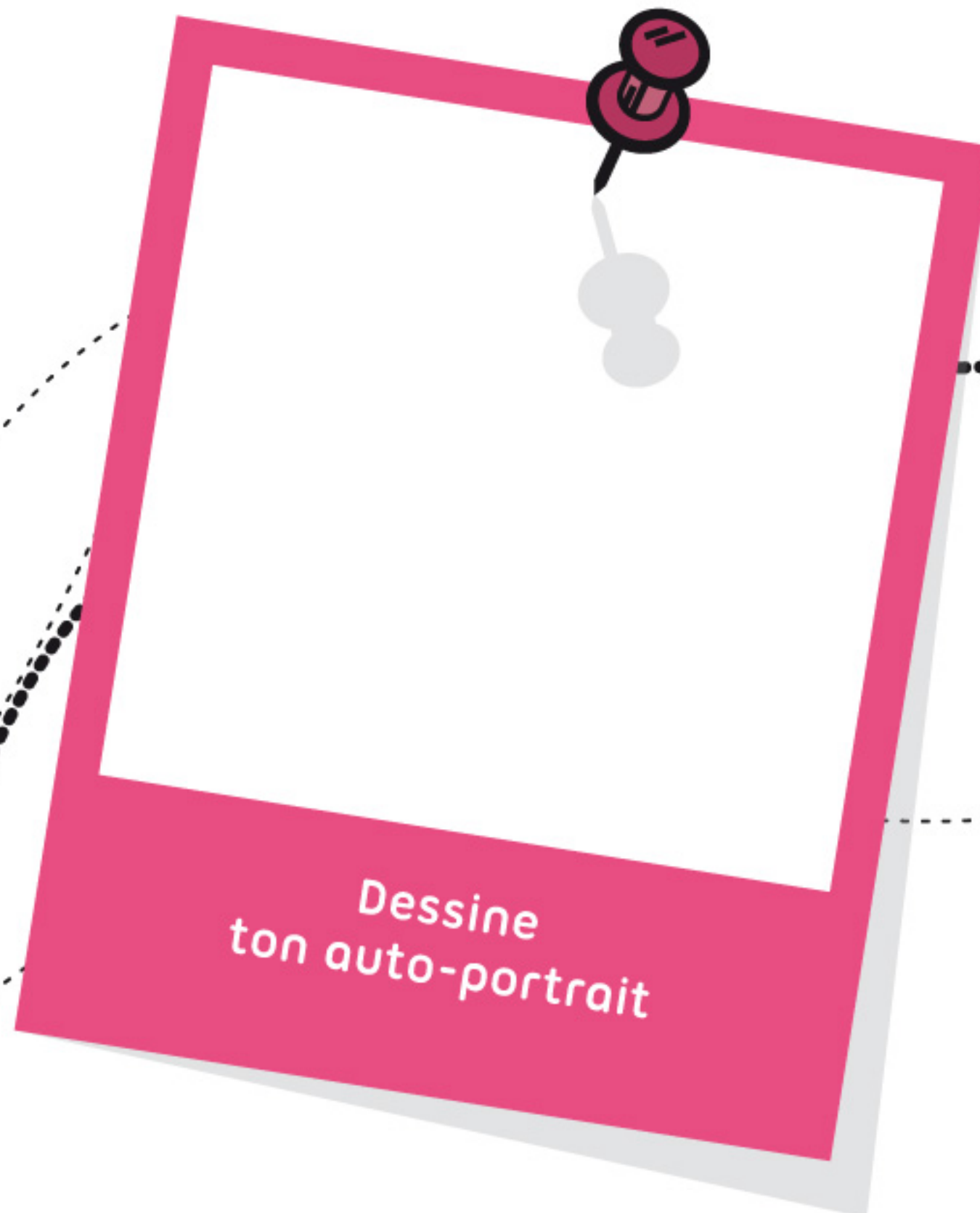


et d'une paire
de jumelles
(si tu en as une)



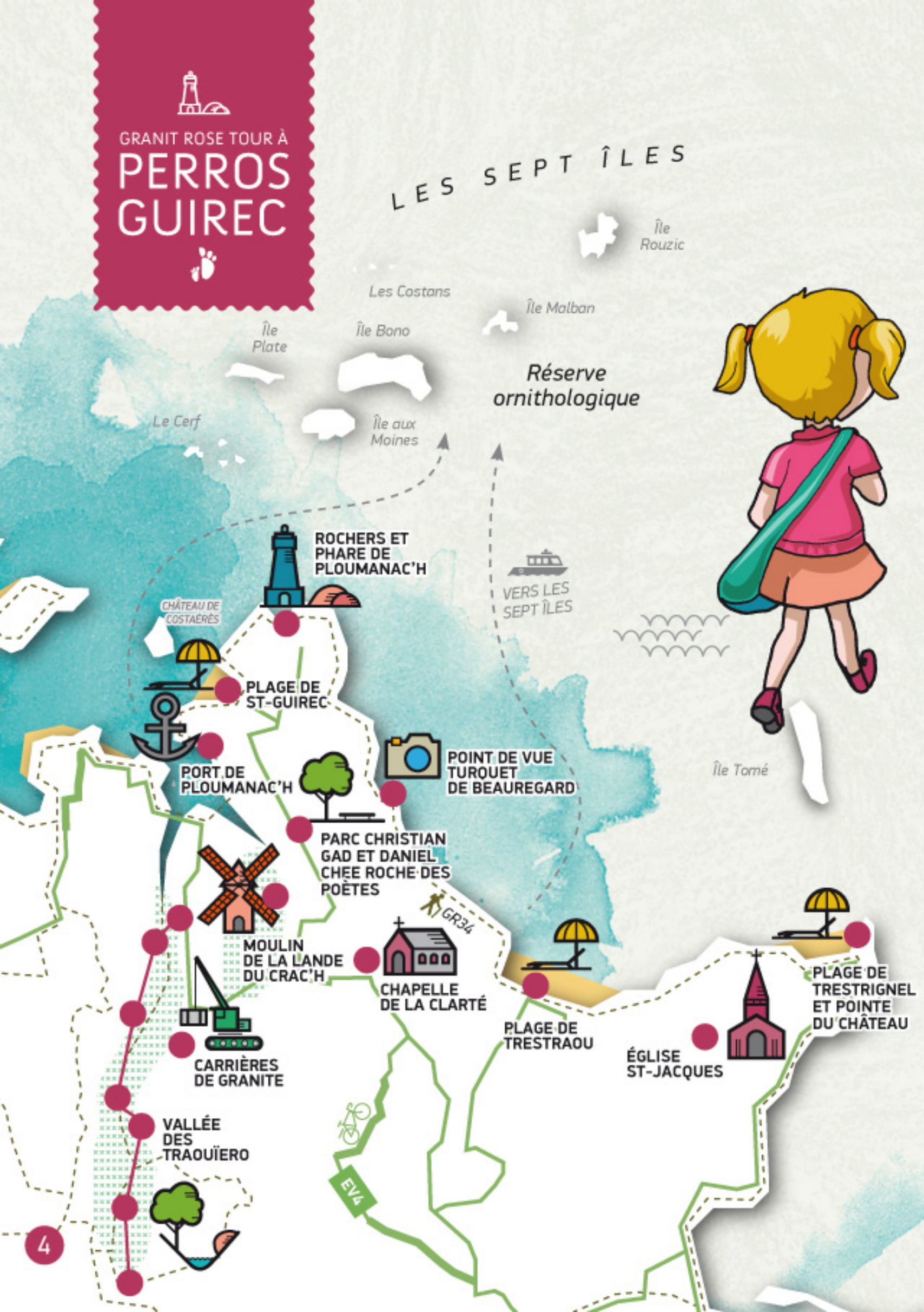
Ce livret appartient à :

~~~~~  
~~~~~



Dessine
ton auto-portrait

GRANIT ROSE TOUR À
**PERROS
GUIREC**



Église Saint-Jacques



Observe bien l'extérieur de l'église.



question#1

As-tu remarqué que toutes les pierres ne sont pas les mêmes ? Identifie les parties différentes. Sais-tu pourquoi elles sont différentes ?



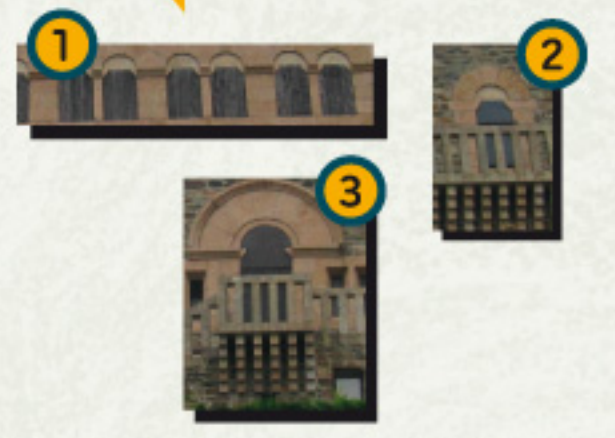
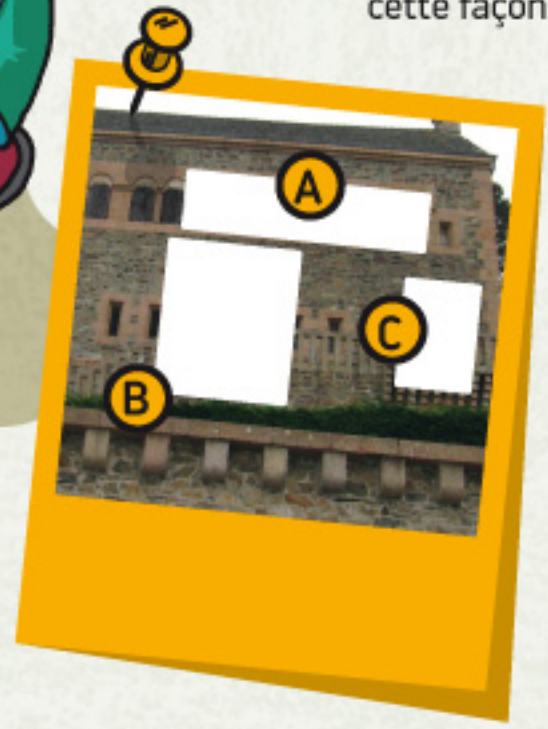
Plage de Trestignel Pointe du Château



En regardant la mer, tourne ton regard vers la colline à droite, tu pourras observer une imposante villa. Grâce au flashcode tu trouveras le nom du célèbre peintre qui l'a habitée. As-tu remarqué ses drôles de portes et fenêtres en arcs de cercle ? Elles ont été construites de cette façon pour rappeler le style du Moyen-Âge.

question#2

Peux-tu replacer les différents éléments dans la photo ?



Réponses • Question#1 : La différence est visible entre le sommet (le dôme) et la base (la tour carrée) de l'église. C'est parce que ces deux parties n'ont pas été construites en même temps et qu'elles sont composées de granites provenant de deux lieux différents. • **Question#2** : 1A - 2C - 3B



Plage de Saint-Guirec



As-tu remarqué la petite construction en pierre posée sur des roches au milieu de l'eau ?



question#3

À ton avis, de quoi s'agit-il ?

- a. Un abri pour les pêcheurs
- b. Un oratoire
- c. Les ruines d'un ancien château

Connais-tu la légende qui y est associée ?



Carrières de Granite

question#4

À quoi sert le granite ?



Chapelle de la Clarté



Avant d'entrer dans la chapelle, arrête-toi dans le porche d'entrée. Si tu lèves les yeux, tu peux observer plusieurs statues colorées. Trois d'entre elles représentent des personnages accompagnés d'animaux.



question#5

Peux-tu les retrouver ?

Quels sont les animaux qui sont représentés ?



Rochers et phare de Ploumanac'h



question#6

Sauras-tu reconnaître la photo qui correspond au phare que tu aperçois sur les rochers ? Connais-tu son nom ?



Point de vue Turquet de Beauregard



Observe bien la côte à marée basse, tu pourras apercevoir deux types de roches différentes.

L'une est sombre et pointue, c'est le gneiss de Trébeurden; l'autre est rose et arrondie, c'est le granite rose.



Plage de Trestraou



En regardant la mer, tu peux observer des îles : ce sont les Sept Îles. Ces îles peuvent être observées depuis un bateau, mais on ne peut pas s'y promener à pied car c'est une réserve ornithologique.

question#7

Sais-tu ce qu'est une réserve ornithologique ?

Réponses • Question#3 : b. Un oratoire est un petit monument dédié à un saint, une aiguille dans le nez du pauvre moine. • Question#4 : Le granite peut être utilisé pour construire toutes sortes de bâtiments : des maisons, des églises, des bancs, des fontaines. Il est très apprécié car c'est une roche très solide. • Question#5 : Un lion, un aigle, un bœuf. • Question#6 : Il s'agit de la vignette 3 - C'est le phare de Maen Ruz qui signifie « Pierre Rose ». • Question#7 : C'est un endroit où les oiseaux sont protégés, c'est pourquoi on ne peut pas s'y promener à pied car on les dérangerait.





Port de Ploumanac'h

? question#8

Par qui le port était-il occupé au Moyen-Âge ?
a. Les Vikings
b. Les Romains
c. Les Anglais



Vallée des Traouïero

? question#9

Sais-tu ce que signifie le mot « traouïero » ?
a. Un rocher en granite
b. Un elfe des bois
c. Des vallées



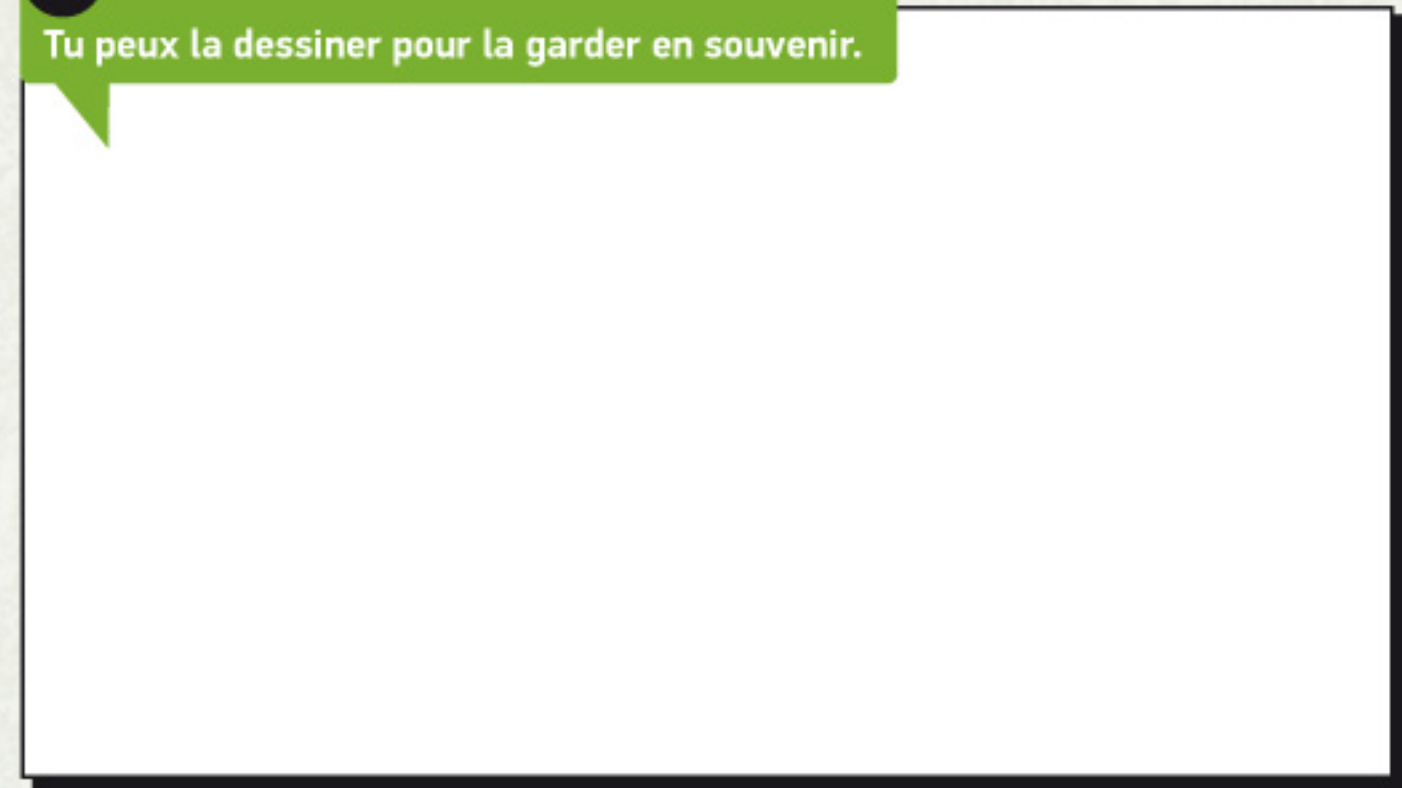
Parc Christian Gad et Daniel Chee, Roche des poètes



Le parc abrite un vingtaine de sculptures en granite réalisées par des artistes du monde entier. Laquelle de ces sculptures préfères-tu ?



Tu peux la dessiner pour la garder en souvenir.



Moulin de la Lande du Crac'h



Approche-toi du moulin. Si tu cherches bien, tu pourras découvrir une date gravée dans l'une de ses pierres.

? question#10

Quelle est-elle ?



Réponses • Question#8 : a. Les Vikings • Question#9 : c. En breton, le mot « traouïero » désigne des vallées, comme celles que tu pourras découvrir en te promenant sur ce site. • Question#10 : 1727. Il est possible qu'il s'agisse de la date de construction du moulin.



GRANIT ROSE TOUR À PLEUMEUR BODOU



Espace littoral remarquable Bringwiller



As-tu découvert les chevaux Camargue qui pâturent dans la lande ?

? question#11

Sais-tu pourquoi ces chevaux qui ne sont pas originaires de Bretagne se trouvent ici ?



? question#12

Sais-tu ce qui se trouvait à cet endroit autrefois ?

- a. La carrière de menhirs d'Obélix
- b. Une piscine
- c. Une carrière de granites bleu et blanc où travaillaient les carriers



Point de vue Castel Erek (Île Grande)



Dans ce paysage de roches, tu pourras découvrir un grand bassin rempli d'eau.



Espace littoral remarquable Corps de garde (Île Grande)

? question#13

As-tu remarqué la sculpture sur la côte ? Sais-tu qui elle représente ?
a. Un peintre - b. Un carrier - c. Un marin

Réponses • Question#11 : Ils permettent d'éviter les risques d'incendie qui sont plus élevés lorsque la végétation est plus importante. En broutant la lande, les chevaux limitent les risques et permettent aussi son entretien. Les chevaux Camargue ont été choisis pour leur capacité à vivre aussi dans les marais du Quellen (Espace littoral remarquable - Toëno) • Question#12 : c. • Question#13 : b. La sculpture rend hommage aux carriers qui travaillaient ici pour extraire le granite. Tu peux observer ses outils.



Point de vue Keryvon



On trouve beaucoup de coquillages sur la côte de granit rose. Les pêcheurs viennent les cueillir à marée basse. Grâce à des pics, des râteaux ou des lames, ils peuvent fouiller le sable ou gratter les rochers pour ramasser les coquillages.



? question#14

Sais-tu comment s'appelle cette technique de pêche traditionnelle ?
a. La pêche à la ligne
b. La pêche à pied
c. La pêche à l'épervier



Chapelle Saint-Samson



En déchiffrant le rébus, tu découvriras quel est le nom de l'architecte qui a construit la chapelle.

? question#15

Mon premier est le contraire de « laid ».
Mon second correspond à la première syllabe de « marée ».
Mon dernier est la couleur du corbeau ou du charbon.
Mon tout est le nom d'une famille d'architectes bretons des XV^e et XVI^e siècles.



Lavoir de Run Losquet (Île Grande)

? question#16

As-tu aperçu ce grand baquet d'eau creusé dans le sol ?
À ton avis, à quoi servait-il ?
a. À se laver - b. À abreuver les animaux - c. À nettoyer le linge



Parc du Radôme



Aujourd'hui, nous pouvons recevoir chez nous les chaînes de télévision du monde entier, mais ce n'était pas le cas il y a encore 50 ans. En 1962, la grosse boule blanche que tu aperçois au loin a permis de diffuser pour la première fois en France des images télévisées provenant des États-Unis.

? question#17

As-tu retenu par quel satellite les images ont été transmises ?
a. TopSat
b. Telstar
c. Mediasat



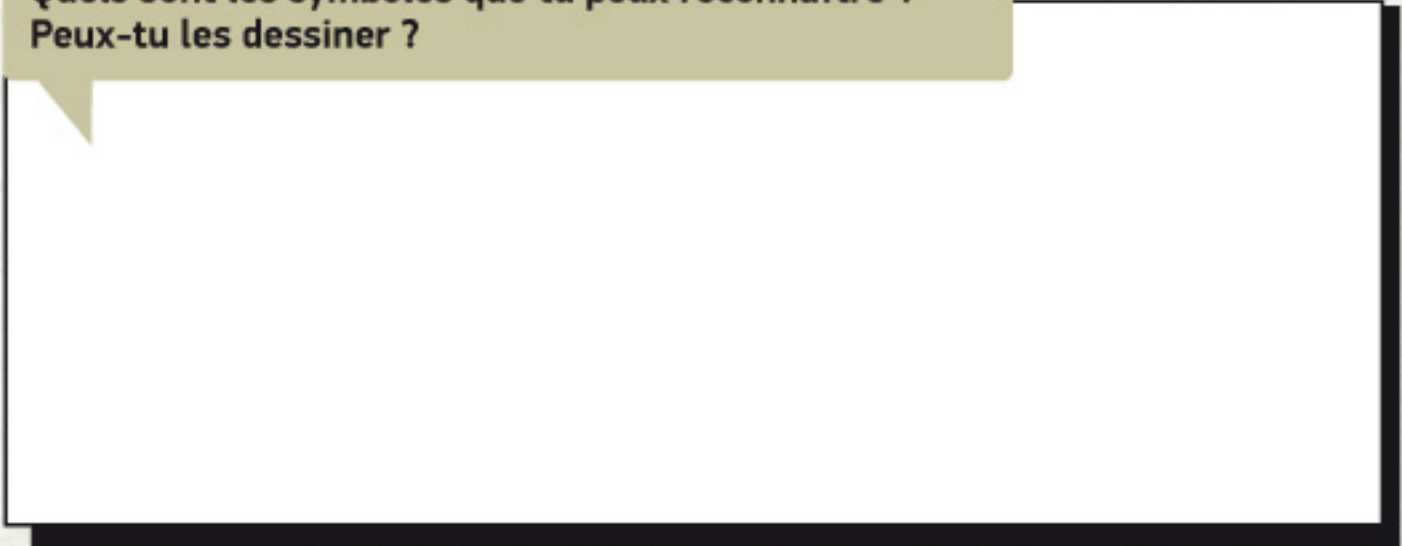
Menhir de Saint-Uzec



Si tu t'approches du menhir, tu pourras apercevoir des images sculptées dans la pierre.

? question#18

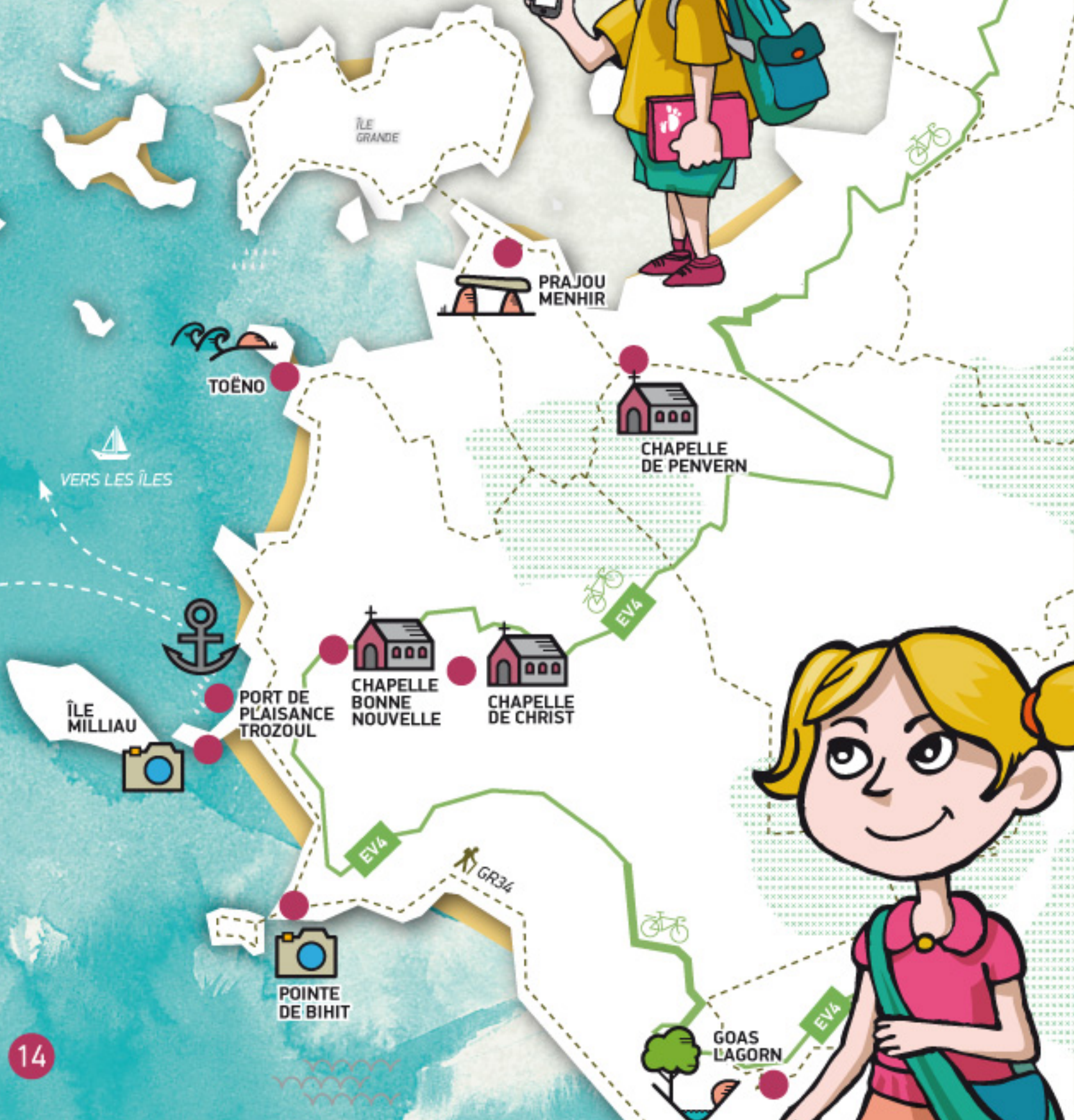
Quels sont les symboles que tu peux reconnaître ?
Peux-tu les dessiner ?



Reponses • Question#14 : b. On nomme cette technique la pêche à pied car les pêcheurs n'utilisent ni bateau ni barque. Ils se rendent directement sur la plage, à pied. • Question#15 : beau, ma, noir : Beaumanoir. • Question#16 : c. Ces bacs sont en fait des lavoirs traditionnels qui servaient à laver le linge. • Question#17 : b. • Question#18 : Une lune en haut à gauche, un soleil en haut à droite, un coq, une échelle, une lance sur le côté gauche, une tenaille, un marteau, ...

GRANIT ROSE TOUR À TRÉBEURDEN

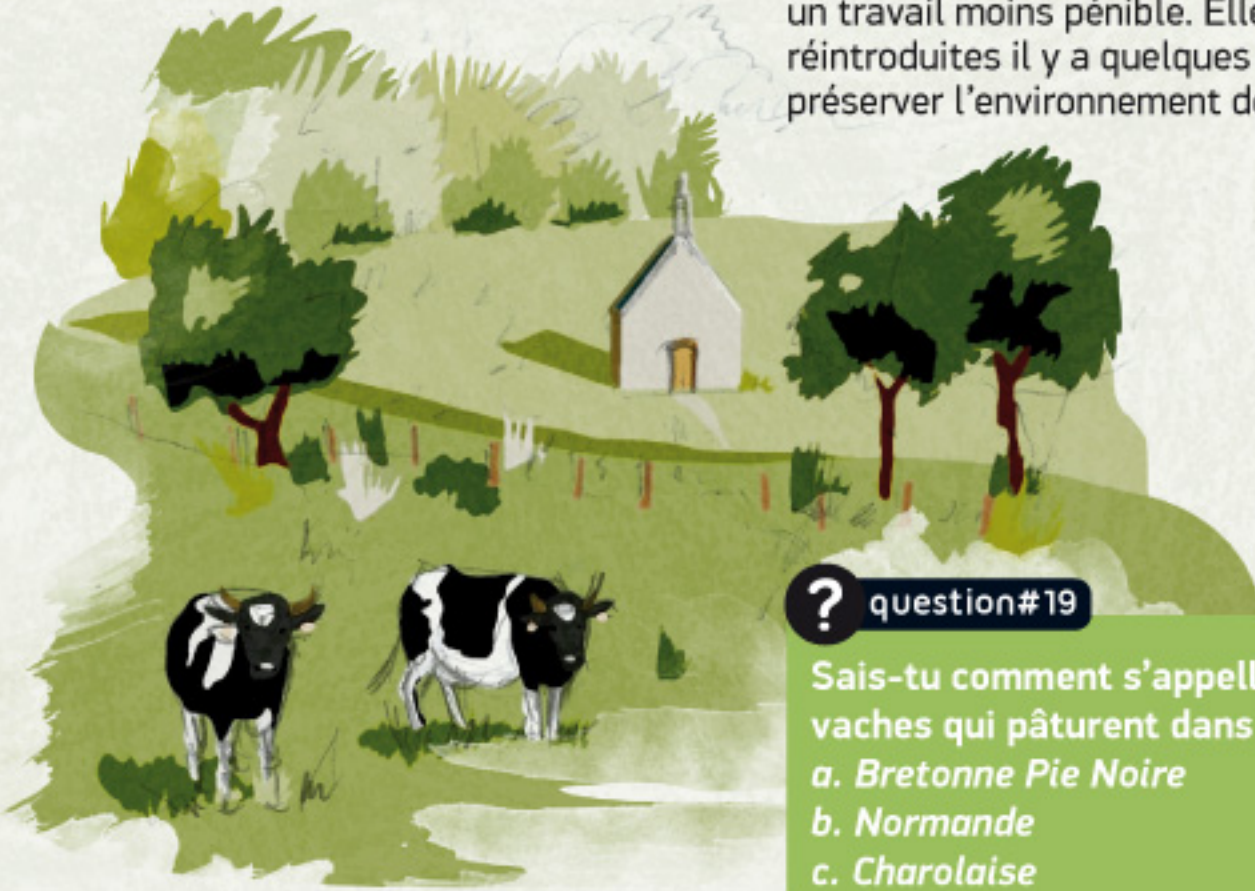
Le Corbeau



Vallée de Goas Lagorn



Sais-tu qu'il y a 50 ans, on ne trouvait plus aucune vache ici ? Tous les agriculteurs avaient quitté la vallée pour trouver un travail moins pénible. Elles ont été réintroduites il y a quelques années pour préserver l'environnement de la vallée.



? question#19

Sais-tu comment s'appellent les vaches qui pâturent dans la vallée ?

- Bretonne Pie Noire
- Normande
- Charolaise



Point de vue Pointe de Bihit



En regardant la mer, tourne ton regard vers la droite et tu découvriras une très petite île, une presque-île à marée basse.

? question#20

D'après toi, comment l'appelle-t-on ?

- Roc'h-a-Vignon
- Le Rocher des pirates
- La Roche Mignonne

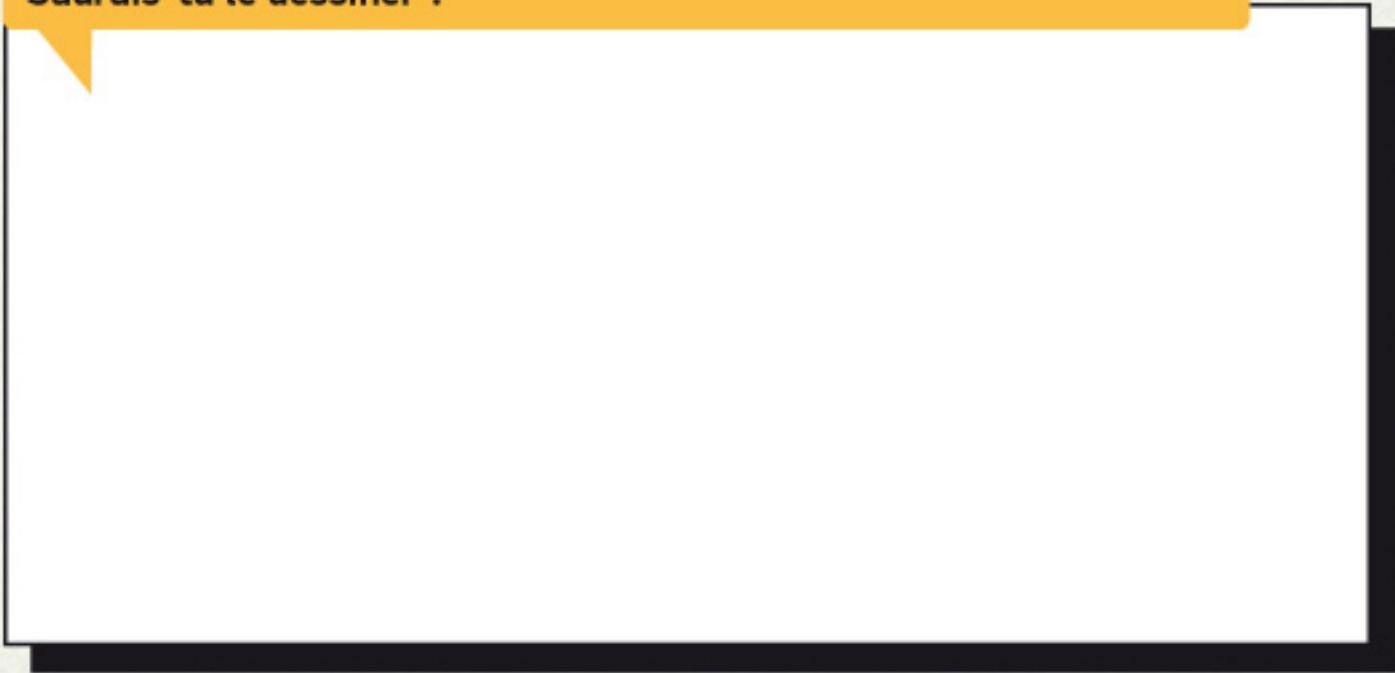
Réponses • Question#19 : a. Les vaches de la vallée sont issues de la race « Bretonne Pie Noire », que l'on ne trouve qu'en Bretagne. • Question#20 : a et c. Elle a 2 noms : le nom officiel, Roc'h-a-Vignon, que l'on trouve sur les cartes et le nom donné par les habitants, la Roche Mignonne et c'est vrai qu'elle est assez mignonne !



Île Milliau



As-tu découvert le rocher que l'on nomme « Le Père Trébeurden » ? Saurais-tu le dessiner ?



Chapelle Bonne Nouvelle

question#21

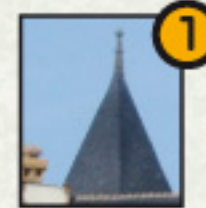
La chapelle est dédiée à Notre-Dame de Bonne Nouvelle. Sur qui veille-t-elle ?
 a. Les agriculteurs
 b. Les maçons
 c. Les marins



Port de Plaisance (Trozoul)



As-tu repéré le château de Ker Nelly ? Cette imposante bâtisse a été construite à la fin du XIXe siècle dans un style rappelant le Moyen-Âge. Tu peux observer ses tours pointues et ses fenêtres en arcs de cercle.



question#22

Sur la photographie ci-dessous, le château a perdu l'une de ses tours. Parmi les trois tours qui te sont proposées, peux-tu trouver laquelle correspond au château de Ker Nelly ?

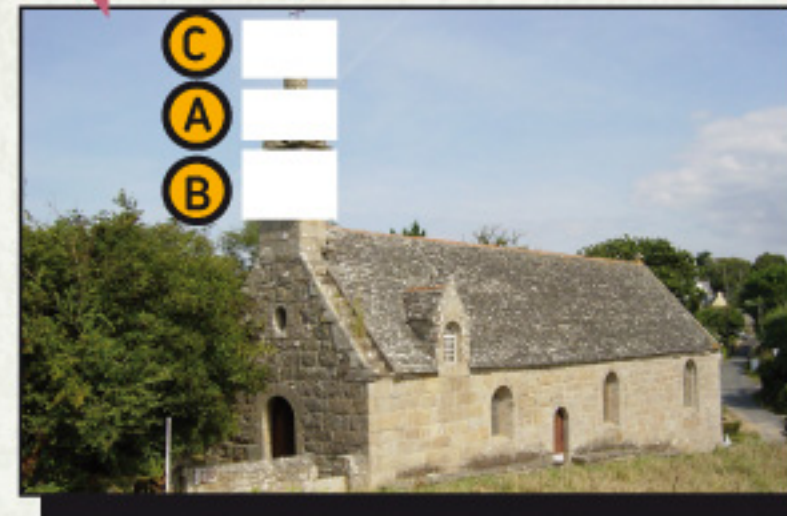


Chapelle de Penvern



question#23

Observe bien le clocher de la chapelle. Sauras-tu replacer au bon endroit les trois pièces manquantes sur la photographie ci-dessous ?



Réponses • Question#21 : c. Notre-Dame de Bonne Nouvelle est la sainte patronne des marins. Ceux-ci lui rendent hommage en déposant des couronnes de fleurs ou des maquettes de bateaux à l'intérieur de l'église. Tu pourras les découvrir si tu entres dans la chapelle. • Question#22 : 2. • Question#23 : 1B - 2A - 3C.



GRANIT ROSE TOUR À TRÉBEURDEN



Prajou Menhir

? question#24

Sais-tu quelle est la signification de « prajou menhir » en breton ?



Espace littoral remarquable Toëno

? question#25

Autrefois, le quai servait à transporter le granite extrait à Trébeurden, vers différents ports. Sur quel type de bateau les blocs de pierre étaient-ils chargés ?

- a. Des voiliers
- b. Des gabarres
- c. Des péniches



Chapelle de Christ

? question#26

As-tu remarqué l'inscription gravée sur la façade de l'église ? À quoi correspond-elle ?

- a. La date de fondation de l'église
- b. La date de consécration de l'église par le Pape
- c. La date de reconstruction de l'église



GRANIT ROSE TOUR À TRÉGASTEL



Réponses • Question#24 : Prajou Menhir signifie « Praires des pierres longues » • Question#25 : b. • Question#26 : c. En 1770, l'église a subi une restauration qui a totalement transformé l'édifice d'origine construit au Moyen-Âge.





Espace littoral remarquable Coz-Pors



? question#27

Quel est le nom donné par les habitants à la statue blanche qui se dresse sur le rocher ?

- a. Jésus sauveur du monde
- b. Le Père éternel
- c. Le Christ rédempteur



Ile Renote



Les blocs de granite que tu vois sur la plage ont été sculptés par la mer, le sel et les embruns. C'est pour cette raison qu'ils ont de drôles de formes.



As-tu découvert le rocher que l'on nomme « la palette du peintre » ?



Point de vue Le Panorama



Depuis cette butte, tu peux admirer le panorama autour de toi.

Aide-toi de la table d'orientation pour découvrir le nom des îles que tu aperçois.



Bringwiller et Baie de Kerlavos

? question#28

Qu'est-ce qu'une plante halophyte ?

- a. C'est une plante qui aime l'ombre
- b. C'est une plante qui supporte le sel
- c. C'est une plante qui aime le calcaire



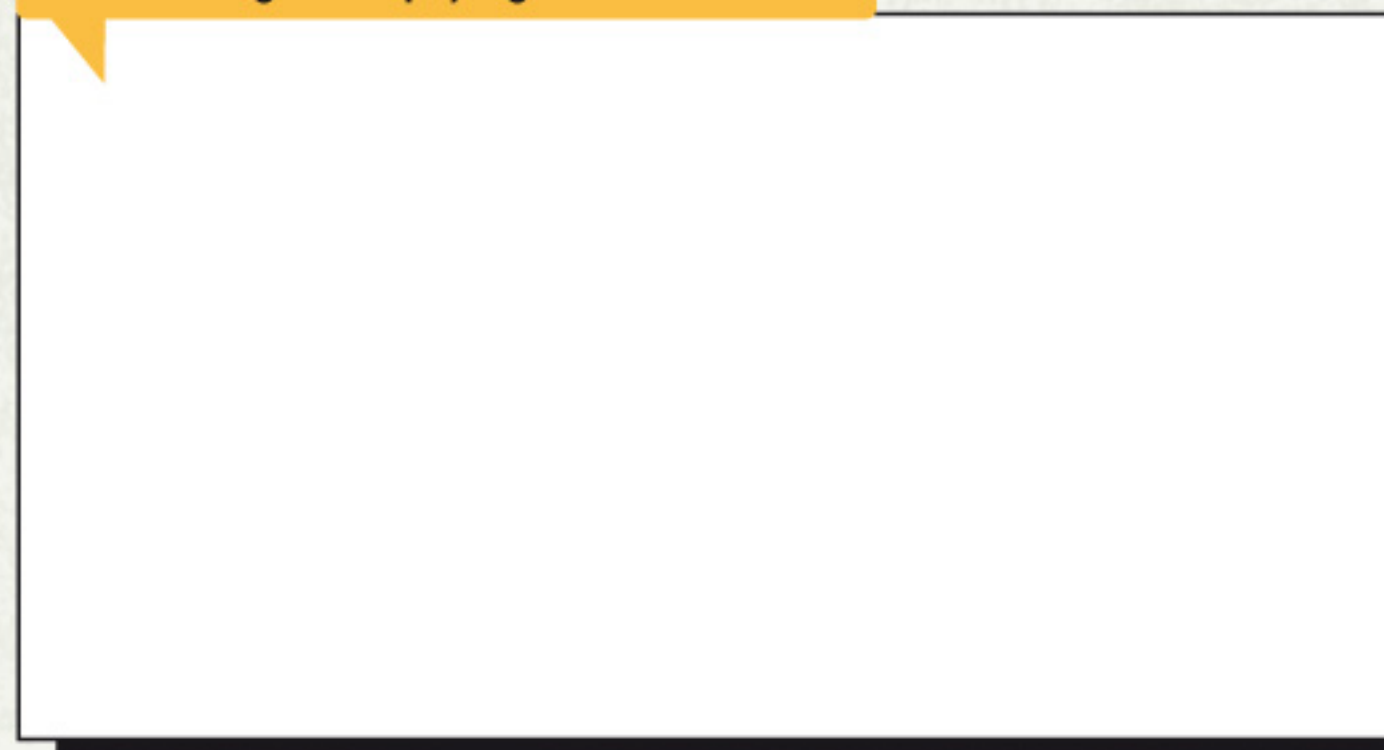
Plage la Grève Blanche



Tu te trouves à présent sur l'une des plages les plus touristiques de Trégastel. Aujourd'hui, tu peux observer de nombreuses constructions pour accueillir les touristes. Pourtant, à la fin du XIX^e siècle, toutes ces constructions n'existaient pas encore et la plage était presque déserte.



Peux-tu imaginer ce paysage et le dessiner ?



Réponses • Question#27 : b. À l'origine, la statue s'appelait « Jésus sauveur du monde ». C'est après sa reconstruction dans les années 1920 qu'elle a été surnommée « Le Père éternel » car elle a perdu sa croix. • Question#28 : b. les plantes du marais de Kerlavos supportent la submersion par la mer.



Chapelle Saint-Golgon



Sais-tu qu'autrefois, les habitants venaient dans cette chapelle pour demander au Saint Golgon de protéger leurs chevaux ? À l'intérieur de l'église, ils plaçaient des tresses réalisées avec les crins des chevaux.



Mégalithes de Kerguntuil

? question#29

As-tu bien compris ce qu'est un « mégalithe » ?

- a. Une tribu celte
- b. Une roche typiquement bretonne
- c. Un menhir ou un dolmen



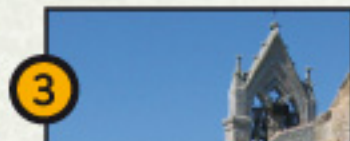
Église et calvaire - Le Bourg



L'église sur la photographie a perdu quelque chose.

? question#30

Parmi les trois pièces ci-dessous, peux-tu retrouver laquelle lui appartient, et la replacer au bon endroit ?



Tourony Château de Costaérés

? question#31

Autrefois, à quoi servait l'île où se dresse aujourd'hui le château de Costaérés que tu vois au loin ?

- a. À sécher du poisson
- b. À emprisonner les malfaiteurs
- c. À se cacher pour les pirates



Baie Sainte-Anne

? question#32

As-tu découvert le médaillon en bronze incrusté dans la roche non loin de la chapelle Sainte-Anne ? Quelle est l'inscription gravée sous le portrait du poète Léon Durocher ?



GRANIT ROSE TOUR

CIRCUIT D'INTERPRÉTATION



JE TÉLÉCHARGE
MON APPLICATION
MOBILE.

sur chaque point d'intérêt,
je scanne le flash code à partir
de l'application et j'accède au
contenu interactif.



www.granitrose-tour.com



Avec le soutien technique des Archives Départementales, du Conservatoire du Littoral, de la DRAC Bretagne, de la DREAL Bretagne, des Espaces Naturels du Conseil Général des Côtes d'Armor et de Natura 2000.

Responsable de la publication : Groupement de commandes des communes de Perros-Guirec - Trégastel - Pleumeur-Bodou et Trébeurden
Rédaction : Harmatan - **Conception graphique et illustrations :** Agence Coqueliko - Perros-Guirec - www.coqueliko.com
Crédits photos : Service communication Perros-Guirec - Office de Tourisme de Trégastel, Trébeurden et Perros-Guirec - A. Dubois
Impression : Publi-Trégor - Lannion - www.publitregor.fr